

الألوان المطرقة . ماكياج هذا الموسم



أحمر الشفاه الأكثر خفة والأكثر رقة
Rouge Coco Shine, Monte - Carlo, Chanel

أحمر شفاه بلون التوت المصقول
Rouge Automatique, Champs-Elysees
Guerlain

الأكثر شفافية والأكثر لمعانا: أحمر شفاه
Dior Addict Be Iconic, Paris, Dior

أحمر الشفاه الأكثر تغطية والأكثر إشراقا:
Longue Tenue Pure Color, Fuchsia
Fever, Estee Lauder

الأكثر خطورة والأكثر كتماناً: أحمر شفاه
Haute Couleur, Rouge Terrybly,
Pink Party, By Terry



اللون البنفسجي القوي ينعش الموسم:

وذلك مثل اللون الدخاني، حيث تغطي ظلال الجفون محيط العينين
علي اتساعهما، وبالطبع نحن لا ننسى الماسكارا .

الماكياج ل Romy Soleimani من Teint Miracle : Lancome
Beige Nature. Touche Teint Miracle 03. Blush Mineral
Coup d 'Eclat Glowly Ballerine. Ombre Magnetique
Hypnose Drama Ultra Lavande - ماسكارا Ultra Lavande.
-أحمر شفاه French Touch Absolu Daisy Rose



اللون الزاهي يمسح الحادييف:

يوضع الأزرق الزاهي بشكل موحدا وكثيفا على طين الجفن العلوي والسفلي
تماما مثل الكحل، ولا يمس العينين بقدر الأكثر الملون القوي .

الماكياج ل Romy Soleimani من Dior Diorsin Nude : كريم أساس
بيج فاتح، بودرة Shimmer Amber Diamond . ظلال جفون Mono Bleu
Delice . قلم كحل أبيض، أحمر شفاه Addict Lipstick Nude , Vernis
Rose Flamboyant



انتهت موضة الماكياج الشفاف والبني واللون
الطوبي، ويتميز هذا الموسم بالاتجاه نحو الألوان
الصارخة الوضاعة التي تضيء على وجهك البريق،
مثل اللون الأحمر، الفوشيا، البرتقالي، البنفسجي،
الأزرق، الأصفر.. وكل الألوان مسموح بها.



ظلال الجفون Fluo تبرز طلتك:

ضعي اللون الأصفر الليموني باستخدام فرشاة صغيرة مع قليل من التدريب وسوف تكتشفين أن الأمر سهل للغاية.

الماكياج ل Romy Soleimani من Yves Saint Laurent :
كريم أحمر الخدود Peche Veloutee ، ظلال Duolumiere Jaune Ardent ،
ماسكارا Singularier Noir Profond Golden Gloss Obsession ، طلاء أظافر
Rouge Sublime.



مزيج الروز والبرتقالي يمنحك النضارة:

الوجنات بلون الأحمر الفراولة والشفاه باللون البرتقالي الداكن، ياله من مزيج رائع! تقوم الفكرة علي وضع طبقة خفيفة ومنعشة من أحمر الخدود في وسط الوجنات مع طبقة جيدة من أحمر الشفاه اللامع.

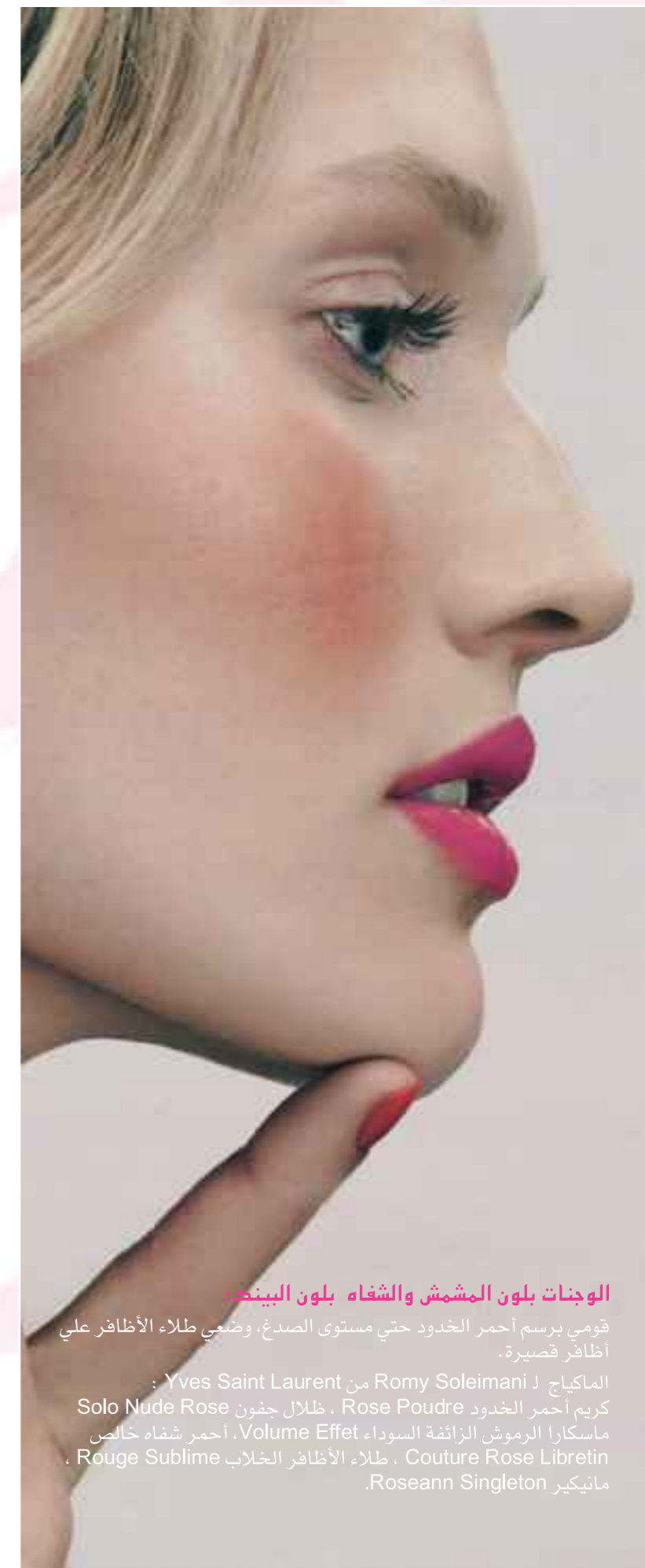
الماكياج ل Romy Soleimani من Dior: كريم أساس Diorskin Nude بلون البيج الفاتح ، كريم أساس Fruit de La Passion ، ماسكارا Diorshow ،
بالون الأسود الثاني ، ظلال جفون Iconic ، Couleur Nude Luminiscent ،
ملمع شفاه Dior Addict New look.



الشفاه الوردية تذيب رقة وجمال:

اللون القوي المنعش مع رسم محيط العينين (استخدمي قلما أو فرشاه) بطبقة نحيلة (اطوي المنديل الورقي وأعيدي وضع طبقة أخرى).

الماكياج ل Romy Soleimani من Clarins: لبريق وردي ساطع Reflet Rose ، كريم العناية بالشفاه Teintee Naturel ، كريم الخدود Soft ،
Palette Neo Pastels ، ماسكارا Wonder Prefect Burn ،
أحمر شفاه Jole Rose Indien.



الوجنات بلون المشمش والشفاه بلون البيج:

قومي برسم أحمر الخدود حتي مستوى الصدغ، وضعي طلاء الأظافر علي أظافر قصيرة.

الماكياج ل Romy Soleimani من Yves Saint Laurent :
كريم أحمر الخدود Rose Poudre ، ظلال جفون Solo Nude Rose ،
ماسكارا الرموش الزائفة السوداء Volume Effet ، أحمر شفاه خالص
Couture Rose Libretin ، طلاء الأظافر الخلاب Rouge Sublime ،
مانيكير Roseann Singleton.

ظلال الجفون تمنحك الطلة البراقة



اختارني الوردني الشاب:

بقلم محدد جيدا وبخط ينتهي علي شكل فاصلة .
 الماكياج ل Romy Soleimani من Make-Up For Ever :
 Base HD No 117 ، كريم مكافح للهالات السوداء HD No 315 ، وأحمر خدود
 Artiste Intense شفاه ، أحمر شفاه Aqua Liner Fuchsia ، HD Bois de Rose
 بيج لؤلؤي .



ظلال الجفون



ظلال جفون مثلاً
Pineau
H
Make Up
متوفر لدي
Sephora بسعر ١٢.٦٦ يورو.

طريقة عمل المكياج

ظلال جفون الثمانينيات تعود من جديد .
يمكن عملها على الجفون العليا بلمسات تركوازية
صغيرة أو بخط أصفر صغير ومشدود .
اتبعي نصائح Peggy Albes خبيرة التجميل لدي
Make-Up For Ever .

يناسب من ؟ لا يهم عمل ألوان القوس قزح، مع
هذا الأيلانير شديد اللمعان يمكن تخيل كل الألوان
المختلطة، ومع ذلك يوصي باستخدام اللون الوردي
والبنفسجي لهذا الموسم لإضفاء البريق على العيون
الصغيرة .

العيون الصغيرة تلعب علي كارت الأخضر المائي
مع اللون التركوازي (الفيروزي) أو الأخضر
التفاحي . أما العيون الزرقاء، فلديها بعض الحيرة
في الاختيار، اللون الوردي ليضفي الحيوية، أو
الأزرق لإبراز اللون .

اللون الأزرق في الجفن السفلي (انظري الصور
أسفل الصفحة) مع هذا الخط المرسوم الذي يبرز
العينين لست بحاجة لأن تضيفي شيئاً .

يجب أن يكون لون البشرة شفافاً غير لامع بإضافة
أحمر خدود شفاف علي الوجنتين لهيئة نضرة مع
لمسة من بلمس مرطب .

اللون الوردي في الجفن العلوي (انظري الصور
أسفل الصفحة) .

عين أنثي الغزال هي نسخة القمة والمرح، المهم
رسم طرف الخط جيداً .

القلم المعدني: البنيك
الصارخ، الأخضر الزاهي،
الأزرق الناصع من
Agnes متوفر لدي
Club des Createurs de Beaute
بسعر ٩,٩٠ يورو .

قلم ماسكارا
Stylo Gras باللون
البنفسجي التركوازي
والأزرق من
Yves Rocher
بسعر ٩,٥٠ يورو .

قلم ماسكارا
Feutre Irise باللون
الفوشيا،
البنفسجي من
Make-Up For Ever
بسعر ١٩,٩٠ يورو .

خطوة بخطوة



اللون الأزرق

الخطوة الأولى:

ابدأي من زاوية العين الداخلية
ارسمي خط خفيف جداً عند
طرف الرموش الداخلية
صعوداً إلي مستوي زاوية
العين الخارجية .



الخطوة الثانية:

انهي العمل بوضع طبقة
ماسكارا سوداء لإضفاء
الكثافة .



اللون الوردي

الخطوة الأولى:

ضعي ثلاث نقاط لعمل خط
بهن نقطة في الزاوية الداخلية
وأخري حيث تريدين تكثيف
الخط والنقطة الثالثة علي بعد
حوالي ٢ مللي من الزاوية
الخارجية للعين نحو طرف
الحاجب .



الخطوة الثانية:

قومي برسم خط مسترشدة
بالنقاط وانحناة العين، انهي
العمل بوضع طبقتين من
ماسكارا سوداء بطبقة غير
سميكة جداً .

مزيج اللوه الوردي والبرتقالي



أحمر خدود
Rose Lalette
Miami Pink
من Clarins
بسعر ٢٠,٥ يورو

كيفية وضع المكياج:

مزيج الوردي والبرتقالي يفجر الطلة
الجميلة منذ أول شعاع للشمس .
الوجنات البرتقالية والشفاه الورديّة أم
الوجنات الورديّة والشفاه برتقالية؟
أوليفيه ايشودميزون مديرة التصميمات
لدي جيرلان تجيب علي هذا السؤال:
ذوات البشرة الفاتحة يخترن الخدود
البرتقالية والشفاه بلون الفوشيا، وذوات
البشرة الداكنة يخترن الشفاه بلون
اليوسفي والوجنات الورديّة .

ماكياج النهار:

تقوم بعمل رسم خفيف للوجنات
باستخدام مسحوق أحمر خدود أو كريم
ونختار لون متفجر للشفاه . لتكوني
مواكبة لنمط ٢٠١١ ، اختاري أحمر
شفاه مخملي بتغطية جيدة، تجنبي عمل
ماكياج للعيون .

ماكياج المساء :

للحصول علي طلة صاحبة قومي بعمل
ظلال بنية وماسكارا بلون القهوة للعين .



أحمر خدود كريم
شفاف No 03 ،
Fred Farrugia
متوفر لدي
Sephora
بسعر ٢٠ يورو .

أحمر شفاه
Rouge G Serie . Bien Vif
Guerrlain من Noire Rouge Sensuel
بسعر ٢٨ يورو .



أحمر شفاه
Corail Veloute
L'Oreal Paris من 373
بسعر ١٠,٧٠ يورو .

أحمر شفاه
Gloss مع شفاه كثيف التغطية
topShop.Heatwave متوفر لدي
Colette بسعر ٨ يورو .

أحمر شفاه
Intense من
Quikie متوفر لدي
Sephora
بسعر ١٨,٥ يورو .

خطوة بخطوة



الخطوة الأولى:

علي بشرة كامدة بكريم أساس خفيف
ومسحوق مضغوط، ضعي أحمر الخدود
من الصدغ حتي نتوء الخدين .



الخطوة الثانية:

بواسطة فرشاة صغيرة، وهي أداة
ضرورية لتكوني أكثر دقة، ضعي عدة
طبقات من أحمر الشفاه .



الخطوة الثالثة:

أنهي العمل بوضع ظلال moka علي كل
الرموش مع تكثيف اللون عند حافة
الرموش .

الأزرق البحري



ماسكارا اللون البحري
Zoom Arcancilmatic من 055,
بسعر ٨,٢٠ يورو .

ظلال جفون
Turquoise Veloute من L'Oreal Paris
بسعر ١٠,٨٠ يورو .

ظلال جفون الزمرد
Zoom Green is Green ,
بسعر ١٦ يورو .

ظلال البحرية الزرقاء
Blue Mono من Shu Uemura
بسعر ٢٢,٥٠ يورو .



ظلال جفون
المائي Caparrat
بسعر ٤٢ يورو .

خطوة بخطوة



الخطوة الأولى:

المسح : اختاري لون حوض السباحة مع عمل طبقة من الظلال السوداء لخلق تأثير مدخن بالغ الرقة .



الخطوة الثانية:

اضيفي طبقة ظلال بلون التروكواز باستخدام فرشاه عريضة مستوية . اربتي بالفرشاه بلمسات صغيرة علي الجفن العلوي كله بداية من الزاوية الداخلية.



الخطوة الثالثة:

انهي بعمل طبقتين ماسكارا خضراء علي الرموش العلوي والسفلي دون أن تتسي تكثيف أعلى الرموش بطبقة قصوي .

طريقة عمل الماكياج:

ألوان الكوكيتل الاستوائية للرموش تفرض نفسها بقوة هذا الصيف . استخدمي اللون الأزرق البحري متبعة نصيحة لودوفيك يوميرا خبير الماكياج لدي وصرا خهتغزا .

من التي يناسبها؟ لا يهم ألوان قوس القزح، هذا الأزرق المضيء يضي النضارة والبريق علي العين لأن الأزرق هو اللون الأصلي لطيف الشمس وله ميزة تحويل اللون الأبيض للعين إلي مزيد من الأبيض . وللعيون الصغيرة، الجمع بين الأزرق والأخضر، يعطي كثافة للون ويعطي شفافية .

اختيار النهار:

ضعي طبقة زرقاء بحرية علي الجفن العلوي مع ماسكارا خضراء لتعطي طبقة أحادية اللون وتبرز العين . لتحفظي بالنعومة، أخلطي هذا اللون مع لون الشفاه وأجعلي لون البشرة شفافا .

اختيار الليل:

قومي برسم هالة من الأزرق السماوي حول العين . باستخدام فرشاه صغيرة ناعمة، وارسمي خط بطول ٥مم تقريبا تحت الرموش السفلي . ادمجي هذا الماكياج البحري مع شفاه برتقالية كامدة ولون أزرق حار وبشرة شفافة .

البنفسجي اللثيف



ظلال جفون
lavande لون صاف,
بنفسجي من
Lauder بسعر ٢٤ يورو .

ظلال جفون
Irise clubbing . قبلة المساء لدي
Sephora بسعر ٩,٩٠ يورو .

طريقة عمل الماكياج:

العين بلون الأحجار الكريمة أتت علي لون العين المدخنة الكربونية التي ميزت الموس الماضي . اتبعي نصائح Miky خبرة التجميل لدي Lancome . لتحويل ذلك اللون البارد إلي ماكياج حار .

ما المناسب لجميع أشكال العيون؟

ذوات العيون الصغيرة يستخدمه ليفتح الحدقة، بالتالي اللون البنفسجي، وهو اللون المكمل للأصفر، يضيء أقل كتلة ذهبية للعين العسلية . العين الزرقاء تستخدم اللون البنفسجي لأبراز شفافيتهما بجرأة . أما العين الخضراء، فالمزج بين الأخضر والبنفسجي يبرز اللون بشكل رائع .

اختيار النهار:

ضعي هالة خفيفة علي رأس الرموش العليا، بقلم أو بمسحوق ظلال، ومع هذه النسخة الصباحية، لا تضعي أحمر خدود أو أحمر شفاه ملون .

اختيار المساء:

بعد الانتهاء من الخطوة السابقة، اعلمي علي تكثيف الأثر بإضافة طبقة أخرى من ظلال المسحوق، ضعيه باستخدام فرشاة ناعمة مع وضع الهالة حول العين كلها .

اعلمي أن اللون البنفسجي يبرز الهالات الحمراء، إذا لا تستخدم مضادات الهالات عندما تعلمي بأصابعك، انهى بعمل طبقة شفافة علي الشفاه وقليل من مسحوق أحمر الخدود عند مستوي نتوء الخدين لإضفاء النضارة علي طلتك .

لوحة ظلال جفون معدنية وذهبية
Palette total-look من
Lancome بسعر ٥٠ يورو .

ظلال جفون اللؤلؤة
Jour Vi 308 ,et nuit
من Shiseido بسعر ١٠ يورو .

ظلال جفون
Chanel الكريمة من
بسعر ١٠ يورو .

خطوة بخطوة



الخطوة الأولى:

بواسطة فرشاه مسطحة أو قلم كحل، ضعني طبقة علي رأس الرموش مع جذبها نحو الخارج .



الخطوة الثانية:

باستخدام فرشاه ناعمة، ضعني مسحوق ظلال بدرجة داكنة جدا .



الخطوة الثالثة:

انهي العمل بوضع طبقتين من ماسكارا سوداء بطبقة مستطيلة وليست كثيفة ستكون النتيجة مذهلة للغاية .