

لمحة عن شركة MAKE UP FOR EVER

■ DanySanz وهي نحاتة ورسامة ذات خبرة أصبحت خبيرة في فن المكياج ومديرة لمدرسة المكياج عام ١٩٨٤ كما قررت أن تفتح شركتها الخاصة وهي شركة MAKE UP FOR EVER لتتعرف على إحتياجات فناني المكياج. وفي هذه الفترة كرست Dany جهدها لخلق منتجات موجهة خصيصا لكل خطوط الأناقة والأسلوب الراقي للمكياج حيث إنتقلت بخبرتها من الدراسة الأكاديمية الى البراعة البالغة، وكان سبب تميزها في هذا المجال هو مابداخلها من إتحاد الإبداع والعاطفة معا ..

■ وبسرعة إستطاعت أن تفتتح المحل الخاص بها الكائن بمنطقة 8th Rule La Boétie في arrondissement الباريس، حيث تم حجز هذا المكان لخبراء المكياج المحترفين الذين يمكنهم إيجاد منتجات لا توجد بأى مكان آخر في السوق. وحصل هذا المحل في فترة قصيرة على تميز بما يحتويه من منتجات فرنسية راقية ومهارة فنية عالية في موضة المكياج على مستوى العالم.

■ وفي عام ١٩٩٩ تم التعاون بين MAKE UP FOR EVER و LVMH وهو قائد فنون الرقي والرفاهية على مستوى العالم. حيث تم الإنسجام بين الهدف لهذه المجموعة التي ألفت الضوء على خبراتها في خطوط موضة المكياج وأتقنت الأداء الفرنسى وقيمتها المتميزة والإبداعية الفنية.

■ وفي عام ٢٠٠٢ صنعت Dany أكاديمية المكياج الخاصة بها في باريس. حيث إكتشفت تلك المدرسة التي تمثل نموذج حقيقى للتجارة الناجحة والمهارة في الصنع مواهب مستقبلية كما سمحت Dany بمشاركة حبها للمكياج مع تلاميذها وتوجيه شبكة دولية لمحترفي وفناني المكياج. أما اليوم يوجد حوالي ١٠ أكاديميات تمثل شركة MAKE UP FOR EVER على مستوى العالم.

■ تملك شركة MAKE UP FOR EVER سلسلة من التصميمات الفنية للمكياج حيث يوجد لديها ما يزيد عن ١٤٠٠ مرجع يشمل ١٢٥ ظل للعيون و٩٠ ظل لمكياج الشفايف. كما تمتلك الأساسات جميع الخامات التي تبدأ من الأساس الشفاف الى أعلى سمك لتغطية الوجه.

■ وبالإضافة الى المنتجات الكلاسيكية يمكن للمستهلك أن يكتشف سلسلة جيدة من فرشاة الرموش، حيث تشمل منتجات المحترفين مجموعة كبيرة من الرموش الصناعية في السوق مع مجموعة من التأثيرات الخاصة.

■ وبالتوازن مع نجاح تلك الشركة بين خبراء المكياج المحترفين فإن شركة MAKE UP FOR EVER تفتح أبوابها لعامة الشعب الراغبين في الحصول على معلومات وإحتياجات في هذا المجال.

■ بالإضافة الى شبكة عمل تشمل ٢٠ محل متخصص يتم الآن بيع العلامة التجارية في Sephora الكائنة بأوروبا والولايات المتحدة كما أن هناك العديد من المخازن الكبرى في آسيا والشرق الأوسط.

اللمسات الأخيرة للحصول على عيون الليل الساحرة

قام مركز MAKE UP FOR EVER بإبداع مسكرة Smoky lash لتجميل العيون بلون الطبيعة السمراء المشتقة من الفحم الطبيعي حتى أطراف الرموش ..

من يمكنه تحقيق روعة الإبداع لخلق مسكرة من نوع جديد تمنحك سواد الليل المضاعف إلا MAKE UP FOR EVER

يتميز هذا الإتجاه الفنى الذى ينفرد لمنحك ماكياج مركز اللون بإبتكار فكرة جديدة من أجل عيون لا يمكن أن تقاوم.

في النهاية يجب أن تعلمي سيدتي أن هذه المسكرة مصممة خصيصا لمنحك اللون الأسود الصافى الذى يقدم لك أفضل النتائج:

- اللون الأسود بشكل غير معتاد ..
- عيون بسواد الليل مع لمعة الحديد المأكسد حيث تحتوى التركيبة المصنوع منها مسكرة Smoky lash على جزئيات تقوم بتقديم أقصى تغطية مع إمتصاص الضوء للحصول على لون أسود لم يسبق له مثيل يمكنه أن يظهر جمال عينيك وسحرها بمجرد طرفة عين.

رموش سوداء لا تقاوم

SMOKY LASH مسكرة الأسود المضاعف

الحجم والطول الذى تمنحك إياه المسكرة للحصول على رموش بوزن الريشة.

تحتوى مسكرة Smoky lash على lacquer gum لتثبيت اللون مع منحك الطول ذو التأثير الرائع مع الألياف ومكون D - Panthenol للحصول على الحجم الأمثل. وللعناية بصحة الرموش تم إضافة Bio-extender وهو ما يمنح رموشك الطول، لأنه مستخلص من خلاصة الطحالب الحمراء الغنية بالمعادن التي تقوى وتحمى ألياف الرموش. هذه المكونات الغنية تمنح رموشك أعلى درجة من المرونة.

تركيبة Smoky lash التي تخلو من العطر والتي تحتوى على المعادن الطبيعية تجعلها تتميز برقتها على الرموش وقدرتها على العناية التامة بها.

فرشاة عبقرية تمنحك ظلال مفرية

تتفرد الفرشاة التي تقدمها لك مسكرة Smoky Lash بإثنين من أهم عناصر التكنولوجيا:

العنصر الأول: هو ألياف Elastomer التي تسحب الرموش الى أعماق الفرشاة، حيث يمكنها ملء منطقة الرموش بالمسكرة للتأكد من الحصول على أفضل حجم للرموش مع التفريق بينهم وعدم إلتصاقهم ببعض.

كما أن الألياف القطرية العالية الجودة صنعت لبقاء المسكرة على الرموش بتركيز أكثر عن ما تقدمه أى فرشاة تقليدية لحصولك على رموش أكثر كثافة.

العنصر الثاني: هو الشعر الخشن الملتوى الذى يعمل على منح الرموش الإنحناء الجذابة كما يفصل الرموش ويمنعها من التلاصق من أجل الحصول على طلة جذابه ساحره ..

DANY SANZ

مصممة الماكياج والتجميل لشركة

MAKE UP FOR EVER
PROFESSIONAL PARIS



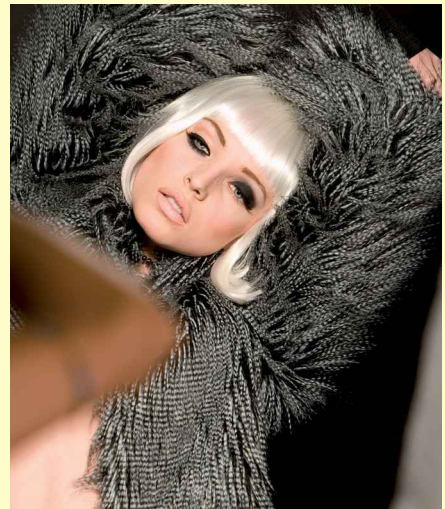
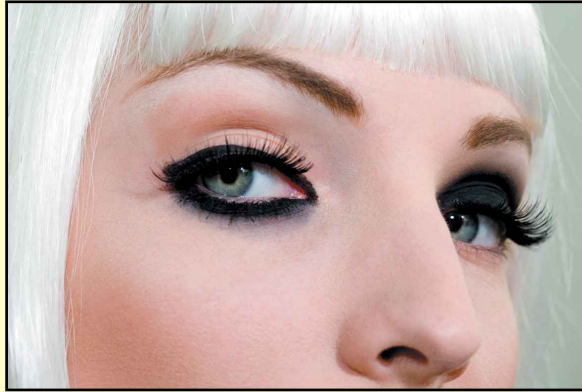
هي خبيرة الماكياج التي تحكى لنا عن تجربتها لإبتكار مسكرة الرموش ذات اللون الأسود المضاعف. لقد أرادت أن تخلق مسكرة باللون الأسود المضاعف مثل سواد الليل لمنحك عيون مخملية ذات تأثير جذاب وجريء.

تتميز الرموش التي تأخذ جمال الليل المضاعف بلونه الأسود بالإنفراد الإستثنائى وذلك لتشبعها باللون الأسمر الساحر الذى يفوق ما تعودت عليه العين. ولميلاد هذا النوع من المسكرة التي لم يسبق لها مثيل إستوحت الفكرة من شخصيات لها خلفيات فنية مثل نجوم المسرح والسينما.

حيث يمكن لكل إمراة أن تعبر عن شخصيتها وما ترغب به من رومانسية ذات طابع جديد وجاذبية وجمال الطبيعة مع صخور الكحل الجذابة ذات التأثير الرقيق على الرموش.

Dany
Sanz

ضعى فى الإعتبار لون الدخات الذى يخطف الأنظار



نجمة عيون الليل على خشبة المسرح

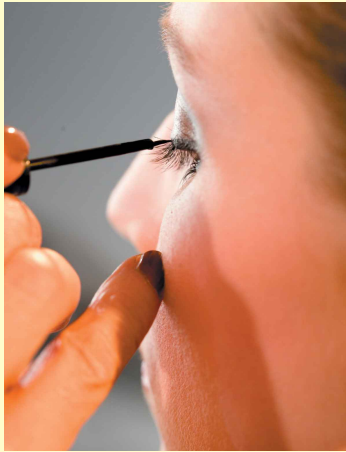
رؤية المحترفين للعيون الضبابية السمراء يخبرنا الخبراء عن كيف ولماذا يعيشون هذه الإطلالة. ذروة أيام هوليوود الساحرة تقدم آلهة الشاشة الفضية برموشها الشريرة المبالغ فيها ويقوم العامة بطلب هذه الإطلالة حيث لم تعد الرموش الأكثر سمك والأكثر طول كافية.

للحصول على الإطلالة المرغوب بها ستحتاج الرموش الى إضافة بعض الرفاهية المستوحاة من اللون الأسود المركز المرسوم بطريقة رائعة. يعود مكياج الرموش المبالغ فيه مرة أخرى تخلق من خلاله الرموش الضبابية السمراء إطلالة لم يسبق لها مثيل فى التميز.

قدمه KEVIN-JAMES وهو المدير الفنى لمركز MAKE UP FOR EVER.

عيون الليل السمراء: تقدم لك خبرة المحترفين.

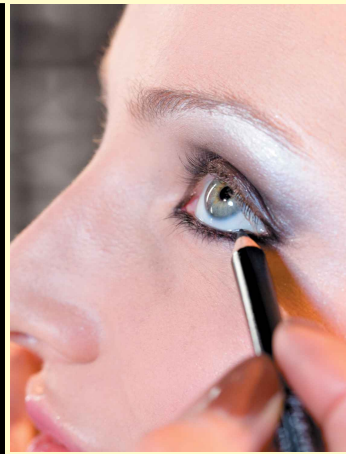
بالإنتقال بين سحر العارضات ومجالات الجمال تحتل العيون ذات المكياج الأسود إطلالة الإغراء العصرية الخالدة. إحصلى على نتائج ملموسة تتميز بالإنفراد الذى يمكن تحقيقه عن طريق مهارات فنية بسيطة وتشمل الخطوات الآتية:



1 إرسى خط بمحدد العين على طول خط الرموش السفلى.



2 غطى الخط السابق بظل العيون الأسود الجاف باستخدام الفرشاة رقم 8S لتثبيت اللون، ثم قومى بوضع الرتوش باستخدام فرشاة رقم 14S.



3 إرسى خط بقلم الكحل الأسود على الحافة الداخلية للجفن ثم كررى ذلك على خط الرموش السفلى باستخدام قلم Aqua Eyes الأسود.



4 أخيرا، زينى الرموش بمسكرة Smoky Lash لتمتع بإطلالة سمراء جذابة.